



EXPOSÉ

Verkauft Sandkrug Eckernförde, Eigentumswohnung



ECKDATEN

Objektart: Wohnung
Adresse: 24340 Eckernförde
Baujahr: 1997
Zimmerzahl: 1,5
Wohnfläche (ca.): 40,20 m²
Etage: 2
Aufzug: Personenaufzug
Balkon / Terrasse: ja
Garage / Stellplatz: ja

**Kaufpreis
auf Anfrage**

Lorenzen Immobilien GmbH

Vogelsang 13 - 24340 Eckernförde - Tel.: +49 (0) 4351 / 89 78 78
info@lorenzen-immobilien.de - www.lorenzen-immobilien.de

- > Wohnung
- > Eckernförde
- > 1,5 Zimmer

- > 40,20 m² Wohnfläche
- > Objektnummer: 147



Objekteckdaten:

Objektart	Wohnung
Adresse	24340 Eckernförde, Berliner Straße 146
Baujahr	1997
Zimmerzahl	1,5
Wohnfläche (ca.)	40,20 m ²
Kaufpreis	auf Anfrage
Etage	2
Aufzug	Personenaufzug
Balkon / Terrasse	ja
Garage / Stellplatz	ja
Energieausweis	Verbrauchsausweis
Wesentlicher Energieträger	Gas
Energieverbrauchskennwert	94 kWh / (m ² *a)
Energieverbrauch für Warmwasser enthalten	ja
Energieausweis Baujahr	1997
Denkmalgeschützt	nein
Objekt ist vermietet	ja
Badezimmer	1
Küche	Einbauküche
Heizung	Zentralheizung
Befuerung	Gas
als Ferienimmobilie geeignet	ja
Zustand	gepflegt
Provision für Käufer	2,975% inkl. 19% MwSt.

Objektbeschreibung:

Dieses schöne Apartment befindet sich im "Wohnpark Sandkrug", direkt am Südstrand von Eckernförde. Es handelt sich um eine solide ausgestattete, bisher fest vermietete Eigentumswohnung. Sie liegt im 2. Obergeschoss einer gepflegten Wohnanlage mit 96 Wohneinheiten. Zu der Immobilie gehört ein direkt angebundener Tiefgaragenstellplatz sowie ein Kellerabstellraum. Die Wohnung bietet vielfältige Nutzungsmöglichkeiten wie Eigennutzung, Vermietung oder als Ferienwohnung. Momentan ist die Wohnung für 460€ monatlich zzgl. Nebenkosten vermietet.

Ausstattung:

Mit dem Aufzug gelangen Sie aus der Tiefgarage direkt vor die

Wohnungseingangstür.

Die Wohnung verfügt über einen offenen Wohnbereich, in dem eine Küchennische integriert ist. Stauraum bieten die Einbauschränke im Schlafbereich sowie eine kleiner Abstellraum am Flur. Auf dem Balkon können Sie prima die Nachmittagssonne genießen, zudem hat man noch etwas Ausblick auf die Ostsee. Die genaue Raumaufteilung entnehmen Sie bitte dem beigefügten Grundriss.

Im Untergeschoss befindet sich der Kellerraum sowie eine Sauna, die durch die Bewohner des Hauses genutzt werden kann.

Lagebeschreibung:

Die Wohnanlage "Sandkrug" befindet sich am südwestlichen Ortsteil von Eckernförde. Der sehr schöne Strand ist nur wenige Meter von der Wohnung entfernt. Bis in die Innenstadt sind es ca. 2 km. Zudem besteht eine sehr gute Anbindung in Richtung Kiel.

Sonstiges:

Haftungsausschluss:

Alle Angaben beruhen auf Informationen des Eigentümers.

Zwischenverkauf vorbehalten, für die Richtigkeit der Angaben wird keine Haftung übernommen.

Objektbilder:



Wohnen

Lorenzen Immo

Eckdaten

- > Wohnung
- > Eckernförde
- > 1,5 Zimmer

- > 40,20 m² Wohnfläche
- > Objektnummer: 147



Küche

Lorenzen Immo



Badezimmer



Schlafen

Lorenzen Immo



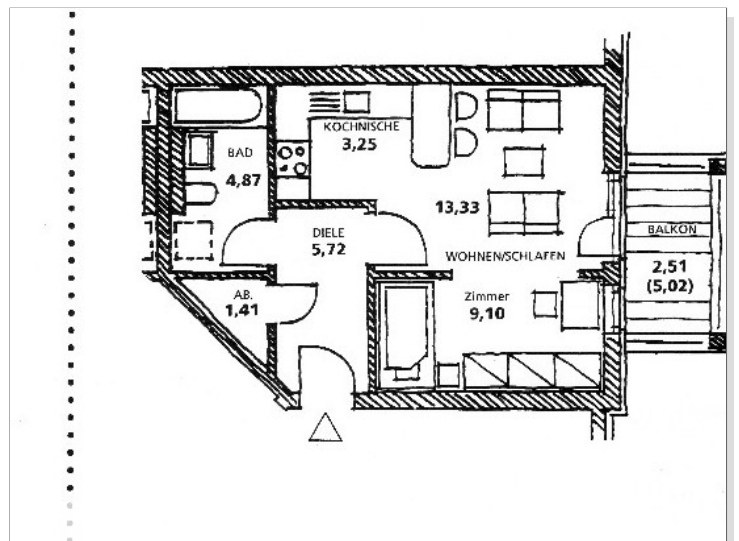
Strand

Lorenzen Immo



Balkon

Lorenzen Immo



© Immonia GmbH - immoXXL 2026

Eckdaten

- > Wohnung
- > Eckernförde
- > 1,5 Zimmer

- > 40,20 m² Wohnfläche
- > Objektnummer: 147



Flur

